

GN 558 | Manovelle

con perno di posizionamento e arresto, ghisa



METP. | Manovella equilibrata

Tecnopolimero



- 1
- 2
- 3
- 4
- 5
- 6
- 7
- 8
- 9
- 10
- 11
- 12
- 13
- 14
- 15
- 16
- 17
- 18

MATERIALE

Ghisa sferoidale, finitura mat da sabbatura.

IMPUGNATURA CILINDRICA

Acciaio brunito.

PERNO DI POSIZIONAMENTO E ARRESTO

Acciaio temprato.

ESECUZIONI STANDARD

- **GN 558-B**: mozzo con foro alesato H7.
- **GN 558-K**: mozzo con foro alesato H7 e cava per linguetta secondo DIN 6885/2 tolleranza P9 (vedi pag. A-15).

CARATTERISTICHE E APPLICAZIONI

Le manovelle GN 558 vengono utilizzate per il movimento e il fermo di alberi di manovra in posizione prefissata. A richiesta possono essere fornite non montate.

MATERIALE

Tecnopolimero a base poliammidica (PA) rinforzato fibra vetro, colore nero, finitura mat. Equilibratura per mezzo di un contrappeso incorporato.

CALOTTINA DI CHIUSURA CENTRALE

Tecnopolimero, colore nero. A richiesta e per quantitativi sufficienti può essere fornita in altri colori e personalizzata con marchi o diciture.

ESECUZIONE STANDARD

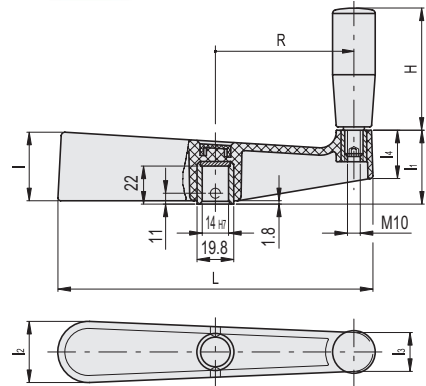
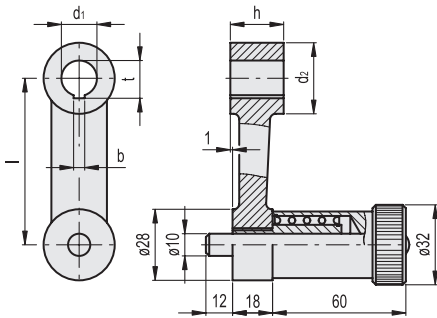
Boccola acciaio brunito, foro alesato H7.
 Centri di foratura laterali predisposti per l'esecuzione della spinatura all'albero.
 Impugnatura girevole I.601+x (vedi pag. 572) in tecnopolimero.

CARATTERISTICHE

La superficie con finitura mat consente una presa che favorisce la sensibilità della mano dell'operatore in fase di manovra, anche nel caso di piccole rotazioni di accostamento di precisione. L'impugnatura girevole agevola la manovra di rotazione veloce.



ELESA Original design



Codice	Descrizione	l	d1 H7	d2	h	bP9	t	⚖
GN.23101	GN 558-75-B16	75	16	32	24	-	-	544
GN.23102	GN 558-75-K16	75	16	32	24	5	17.3	537
GN.23111	GN 558-90-B18	90	18	34	26	-	-	588
GN.23112	GN 558-90-K18	90	18	34	26	6	19.7	583
GN.23121	GN 558-110-B20	110	20	36	30	-	-	694
GN.23122	GN 558-110-K20	110	20	36	30	6	21.7	689
GN.23131	GN 558-135-B22	135	22	42	32	-	-	823
GN.23132	GN 558-135-K22	135	22	42	32	6	23.7	818
GN.23141	GN 558-165-B24	165	24	44	36	-	-	994
GN.23142	GN 558-165-K24	165	24	44	36	8	25.7	988

Codice	Descrizione	dH7	L	l	l1	l2	l3	l4	H	R	⚖
38901	METP.170	14	170	37	39	33	21	25	65	74	275